

## ■ 照明設備概要 ■

### ● 調光卓仕様

メーカー	National	型式	PAREITUS-SX
DMX512	対応 (舞台下手・舞台上手にDMX回線各1有)		
プリセットフェーダー	32本 × 2段	クロスフェーダー	1組
サブマスタフェーダー	10本 × 10ページ (100シーン)	シーン記憶	360シーン
チェイス	100ステップ × 16パターン (最大240ステップ)	客電	手動 / 自動 / 記憶 (切替)
データの読み書き	PAREITUS-SX 及び PX、COMOS、JASCI I に対応		

### ● 回路表

名称	回路数	1回路あたりの			基本吊込	備考
		差込口数		容量		
第1サスペンションライト	8	C20型	3口	30A	平凸スポット×9台、フレネルスポット8台	
第2サスペンションライト	8	C20型	3口	30A	平凸スポット×8台、フレネルスポット8台	
ボーダーライト	4	—	—	30A	4色 [#W, #77, #W, #W] 1色=150w×18灯、サイズ=180×180mm	DIMMERへの切替回路はありません
アッパーホリゾンライト	上手・3 下手・3	C30型	1口	30A	3色 [#72, #63, #22] 1色=130w×32灯、サイズ=147×148mm	
ローアホリゾンライト	上手・3 下手・3	C30型	1口	30A	3色 [#72, #59, #22] 1色=130w×32灯、サイズ=147×148mm	灯体は可搬タイプ です(間口8間分)
シーリングライト	6	C20型	3口	30A	平凸スポット×18台	
フロントサイドライト [上・下手]	上手・3 下手・3	C20型	3口	30A	平凸スポット×各9台	
フットライト	上手・3	C30型	1口	30A	3色、1色=60w×32灯、 サイズ=4インチ	灯体は可搬タイプ です(間口8間分)
フロアコンセント [上・下手]	上手・6 下手・6	C30型	1口	30A		
第1天井反射板ライト	4	—	—	30A	ハロゲン500w×24灯	DIMMERへの切替回路はありません
第2天井反射板ライト	2	—	—	30A	ハロゲン500w×8灯	DIMMERへの切替回路はありません

### ● DMX対応表

DMX No	負荷名称-負荷No	DMX No	負荷名称-負荷No	DMX No	負荷名称-負荷No	DMX No	負荷名称-負荷No
1	ボーダー - ① #W	21	UH上 - ① #72	41	FC上 - ③	61	FR上(中段) - ②
2	ボーダー - ② #77	22	UH上 - ② #63	42	FC上 - ④	62	FR上(上段) - ③
3	ボーダー - ③ #W	23	UH上 - ③ #22	43	FC上 - ⑤	63	FR下(下段) - ①
4	ボーダー - ④ #W	24	UH下 - ① #72	44	FC上 - ⑥	64	FR下(中段) - ②
5	1SUS - ①	25	UH下 - ② #63	45	FC下 - ①	65	FR下(上段) - ③
6	1SUS - ②	26	UH下 - ③ #22	46	FC下 - ②	66	
7	1SUS - ③	27	第1天反	47	FC下 - ③	67	客電 前
8	1SUS - ④	28	第1天反	48	FC下 - ④	68	客電 前
9	1SUS - ⑤	29	第1天反	49	FC下 - ⑤	69	客電 前
10	1SUS - ⑥	30	第1天反	50	FC下 - ⑥	70	客電 後
11	1SUS - ⑦	31	第2天反	51	Foot - ①	71	客電 後
12	1SUS - ⑧	32	第2天反	52	Foot - ②	72	客電 後
13	2SUS - ①	33	LH上 - ① #72	53	Foot - ③	73	客電 後
14	2SUS - ②	34	LH上 - ② #59	54	シーリング - ①	74	
15	2SUS - ③	35	LH上 - ③ #22	55	シーリング - ②	75	客電(蛍光灯) 上手
16	2SUS - ④	36	LH下 - ① #72	56	シーリング - ③	76	
17	2SUS - ⑤	37	LH下 - ② #59	57	シーリング - ④	77	客電(蛍光灯) 下手
18	2SUS - ⑥	38	LH下 - ③ #22	58	シーリング - ⑤	78	客電(蛍光灯) 下手
19	2SUS - ⑦	39	FC上 - ①	59	シーリング - ⑥	79	
20	2SUS - ⑧	40	FC上 - ②	60	FR上(下段) - ①	80	

## ■ 照明機材リスト ■

### ● スポット類

機材名	メーカー	型番	容量	数量	備考
平凸スポットライト	National	NQ30271B	1000w	20	SUS=17台、STAGE=3台
フレネルスポットライト	National	NQ30272B	1000w	20	SUS=16台、STAGE=4台
パーライト(5N)	National	NQ30631BK	500w	5	
パーライト(5M)	National	NQ30631BK	500w	5	
マシンスポット	東芝ライテック	EQS-10Ⅲ	1000w	2	
└ スパイラルマシン	東芝ライテック	AL-ESM-S		2	
└ ディスクマシン	東芝ライテック	AL-EDM-S		2	リモコン有
└ スライドキャリア	東芝ライテック	AL-ESC		2	2連ホルダー付、ファンなし
└ フィルムマシン	東芝ライテック	AL-EFM		2	リモコン有
└ 先玉レンズ(4インチ)	東芝ライテック	OL-4		2	
└ 先玉レンズ(6インチ)	東芝ライテック	OL-6		2	
└ 先玉レンズ(8インチ)	東芝ライテック	OL-8		2	
SOURCH FOUR(ソースフォー750)	ETC	426	575w	4	
SOURCH FOUR(ソースフォー750)	ETC	450	575w	4	
ストロボマシン	東京舞台照明	KM-14	250w	1	灯体×1

### ● アクセサリー類

機材名	メーカー	型番	数量	備考
スタンド	National	NK32021	10	935~1505mm(H)
ハイスタンド	National	NK32123	4	1355~3020mm(H)
平置ベース	National	NK32020	4	
	丸茂電機	SHB-10	4	
三連アーム	National	NK32920	2	
鉄ハンガー	National	NK31010	47	予備分
紙シート(8インチ)			40	245×245mm
鉄シート(8インチ・黒)			50	245×245mm
〃(8インチ・白)			36	245×245mm
〃(ソースフォー用)			8	158×158mm
〃(ポーターライト用)			36	180×180mm
〃(フットライト用)			48	145×145mm
種板(スパイラルマシン用)	東芝ライテック	各種(別紙)		
〃(ディスクマシン用)	東芝ライテック	各種(別紙)		
〃(スライドキャリア用)	東芝ライテック	各種(別紙)		
〃(フィルムマシン用)	東芝ライテック	各種(別紙)		
〃(ソースフォー用)	rosco(DHA)	各種(別紙)		
ゴボホルダ(ソースフォー用)			8	Bサイズ
高所用操作棒(介錯棒)			1	3441~7000mm(H)

### ● ケーブル類

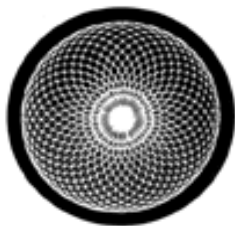
種類	数	種類	数	種類	数	種類	数				
C-C	10m	5	ミニC-ミニC	10m	4	ミニC-T	1m	4	平行-平行タップ (4口) 10m	2	
	5m	3		5m	13	ミニC-平行	1m	2			
	2m	4		2m	11	平行-ミニC	1m	4			
C-ミニC	10m	5	C<ミニC 2叉	1m	2	C-平行タップ(8口)	2m	1	平行-平行タップ (4口) 5m	3	
	5m	13	ミニC<ミニC 2叉	2m	10				電源ドラム	30m	2

■ 種板一覧表(1) ■

● スパイラルマシン用(各1枚)



SQ-3



SQ-4



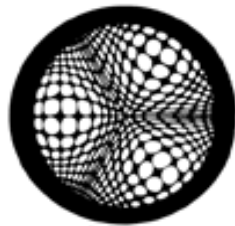
SQ-5



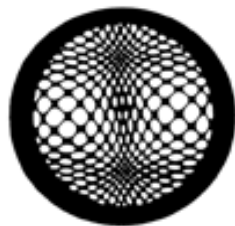
SQ-23



SQ-25



SQ-35



SQ-36



SQ-42

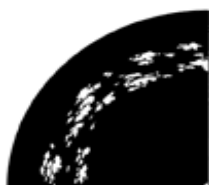


SQ-44

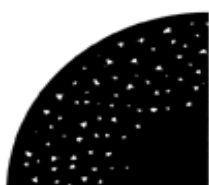


SQ-72

● ディスクマシン用(各2枚)



雲(DM-2)



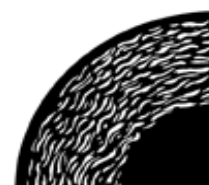
銀杏(DM-3)



雪(DM-5)



雨(DM-7)

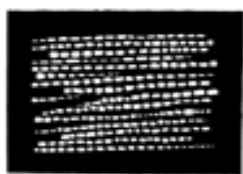


波(DM-10)

● スライドキャリア用(各1枚)



MI-7



MI-11



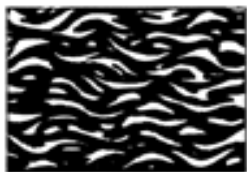
MI-20



MS-4

## ■ 種板一覧表(2) ■

### ●フィルムマシン用(各2枚)



EFF-01



EFF-02

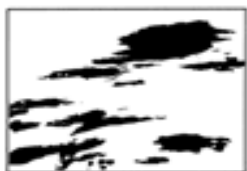


EFC-2



EFC-3

### ●フィルムマシン用(各1枚)



EFC-1



EFC-5

### ●ソースフォー用【Bサイズ】(各2枚)



77409 (DHA #409)



77415 (DHA #415)



77508 (DHA #508)



77543 (DHA #543)



77561 (DHA #561)



77721  
(DHA #238-221)



77774 (DHA #105)



77952 (DHA #952)



78052 (DHA #8052)



78245

### ●ソースフォー用【Bサイズ】(各1枚)



73634 (DHA #363D)



77139 (DHA #139)



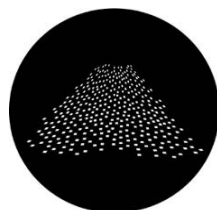
77154 (DHA #415)



77177 (DHA #177)



77300 (DHA #300)



77634 (DHA #634)



78122 (DHA #8122)



79129 (DHA #99129)



79172 (DHA #99172)



79651 (DHA #99651)